

LED *valoa!*

**Ledivalaistus yleistyy nopeasti,
tässä esitteessä suosituimpia tuotteitamme!**



*Vihreä vaihtoehto:
Ledit eivät ole
ongelmajätettä.*



Uutuus! Exit-lamppujen tilalle
ympärisäteilevä E-14 ledilamppu
sekä 24 V että 230 V järjestelmiin,
nyt varastosta!



Koodi	Kuvaus	STK-numero
L14162401W	24 V, 16 lediä	4798868
L14162201W	230 V, 16 lediä	4798869

12 V järjestelmiin tarjoamme ledilamppuja seuraavasti:

MR16 (GU5,3) perushalogenilamppujen tilalle seuraavia laadukkaita vaihtoehtoja yleiskäyttöön. Ei himmennettävissä.

Koodi	Kuvaus	STK-numero
MR16-3W/40	3 W teholedi, kylmävalkoinen 150 lm	4799943
MR16-3W-WARM/40	3 W teholedi, lämminvalkoinen 130 lm	4799942
MR16-3x1W-W	3 x 1 W teholedi, kylmävalkoinen 180 lm	4798878
MR16-3x1W-WW	3 x 1 W teholedi, lämminvalkoinen 170 lm	4798877



Sisäänrakennettu tehokas ohjain

Ei UV- tai IR-säteilyä

Ei sisällä elohopeaa

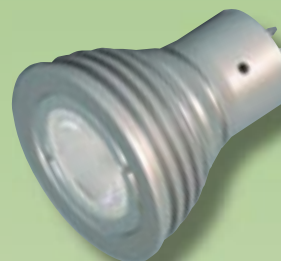
MR16 Edison ledilamppu vitriineihin ja muihin vaativiin kohteisiin. Erinomainen värintoistokyky. Ra-indeksi 80 (lämminsävy). Vastaa 35 W halogenilamppua.

Koodi	Kuvaus	STK-numero
EL16-33W0	3 x 1 W Edison teholedi, kylmävalkoinen 280 lm	4798847
EL16-33X0	3 x 1 W Edison teholedi, lämminvalkoinen 200 lm	4798846



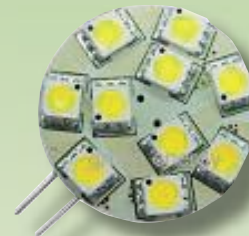
MR11 (GX 4 pin) pienoishalogeneeni lampun tilalle löytyy mainio ledivaihtoehto. 35 asteen valoheila 3 W Cree-teholedi vastaa n. 20 W halogenilamppua.

Koodi	Kuvaus	STK-numero
LL3WMR11XRE-CW	3 W, kylmävalkoinen 100 lm	4799975
LL3WMR11XRE-WW	3 W, lämminvalkoinen 75 lm	4799976



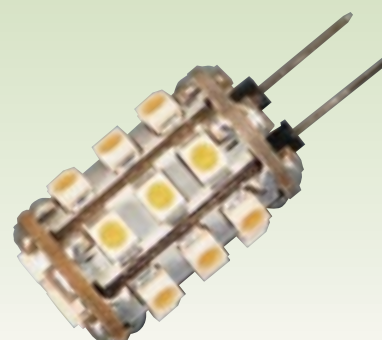
G4 halogenilamppujen tilalle kaksi erikokoista ledilamppua, laaja käyttöjännitealue 10-30 VDC.

Koodi	Kuvaus	STK-numero
GE-04-10BS-W-S	kylmävalkoinen, 10 lediä, 2 W 160 lm	4798848
GE-04-10BS-WW-S	lämminvalkoinen, 10 lediä, 2 W 140 lm	4798849
GE-04-6BS-WW-S	lämminvalkoinen, 6 lediä, 1,2 W 80 lm	4798851



G4-ledilamppu

Koodi	Kuvaus	STK-numero
G40902-WW	12 V 1,6 W 76 lm	4798882



E27 ledilamppu

Koodi	Kuvaus	STK-numero
PL-WW-24V	24 V, 2 W	4798880
PL-WW-12V	12 V, 2 W	4798881



E-14 -kantaan tehokas ledilamppu. Erinomainen kohde-
lamppuun 12 V kohteissa, asuntovaunuissa, veneissä, yms.

Koodi	Kuvaus	STK-numero
E-14-3x1W-W-12	kylmävalkoinen 180 lm	4798842
E-14-3x1W-WW-12	lämminvalkoinen 170 lm	4798840



Laaja valikoima ledilamppuja GU10-kannalla, eri tehoisia ja eri hintaisia

3 W GU10 ledilamppuja on saatavilla sekä yhdellä 3 W ledillä
että kolmella 1 W ledillä toteutettuna, 40° valaisukulma.

Koodi	Kuvaus	STK-numero
GU10-3W/40	1 x 3 W teholed, kylmävalk.	150 lm 4799935
GU10-3W-WARM/40	1 x 3 W teholed, lämminvalk.	130 lm 4799934
GU10-3x1W-W	3 x 1 W teholed, kylmävalk.	180 lm 4799977
GU10-3x1W-WW	3 x 1 W teholed, lämminvalk.	170 lm 4799978
GU1060xSMD3528230VWW	60 pintaliitosledillä	260 lm 4798875



3 W GU10 ledlamppu - nyt myös himmennettävä malli!

Koodi	Kuvaus	STK-numero
GU10DIMM-3x1W-WW	3 x 1 W, lämminvalkoinen 170 lm	4798867



4 W GU10 tehokkaalla Sharp 4 W teholedillä, 120° valaisukulma.

Koodi	Kuvaus	STK-numero
LL4WGU10V2-CW	4 W teholedillä, kylmävalkoinen 180 lm	4799973
LL4WGU10V2-WW	4 W teholedillä, lämminvalkoinen 160 lm	4799974



6W GU10 – erittäin tehokas ja edullinen uutuusmalli 3 x 2 W. Avautumiskulma 40°, 270 lm kylmävalkoinen, 200 lm lämminvalkoinen.

Koodi	Kuvaus	STK-numero
GU10-3x2W-W	3 x 2 W, kylmävalkoinen 210 lm	4798836
GU10-3x2W-WW	3 x 2 W, lämminvalkoinen 200 lm	4798838



7 W GU10 – todellinen tehopakkaus! Himmennettävä, loistava valoteho 45° kulmaan, 278 lm lämminvalkoinen.

Koodi	Kuvaus	STK-numero
GU10902S-220V-WW	7 W teholedillä, lämminvalkoinen 278 lm	4798853



Runsas valikoima ledilamppuja E-27 -kannalla



Nyt tarjolla häikäisevä Nextec-valikoima E-27 -kantaisia ledilamppuja!

Koodi	Kuvaus		STK-numero
E275WSMD230VWW	230 V, 5 W, lämminvalkoinen, vastaa 40 W hehkulamppua	400 lm	4799913
E277WSMD230VWW	230 V, 7 W, lämminvalkoinen, vastaa 55 W hehkulamppua	550 lm	4799907
E27BL9W230VWW263	230 V, 9 W, lämminvalkoinen, vastaa 75 W hehkulamppua	800 lm	4799900

Uutuus! 7 W Bridgelux led spot antaa todella tehokkaan valon 45° kulmaan, jopa 450 lm!

Koodi	Kuvaus		STK-numero
E270902S-220-W	230 V, 7 W, kylmävalk., himm.	450 lm	4798855
E270902S-220-WW	230 V, 7 W, lämminvalk., himm.	278 lm	4798857



4 W Sharp-teholedillä varustetut ympärisäteilevät ledilamput. Nyt myös himmennettävänä ja kirkaalla kuvulla.

Koodi	Kuvaus		STK-numero
LL4WG60-W	230 V, 4 W, kylmävalkoinen	280 lm	4799965
LL4WG60-WW	230 V, 4 W, lämminvalkoinen	180 lm	4799966
LL4WG60DIMM-CW	230 V, 4 W, kylmävalk, himm.	280 lm	4799967
LL4WG60DIMM-WW	230 V, 4 W, lämminvalk, himm.	180 lm	4799968
LL4WE27PS60-WW	230 V, 4 W, lämminvalk. kirk. lasi	130 lm	4798859



E-14 -kantaiset ledilamput

Nyt saatavilla GX53 kämmenlamppu lediversiona, kirkas lämminvalkoinen 3 x 1 W

Koodi	Kuvaus	STK-numero
GX53-3x1W-WW	GX53 230V 3x1W lämminvalkoinen 200 lm	4798874



3 x 1 W teholedillä varustettu edulliset hyvän valon tuottavat mallit.

Koodi	Kuvaus	STK-numero
E-14-3x1W-W	230 V, 3 x 1 W, kylmävalkoinen 180 lm	4798844
E-14-3x1W-WW	230 V, 3 x 1 W, lämminvalkoinen 170 lm	4798845



4 W teholedillä varustettu kynttilälamppu.

Koodi	Kuvaus	STK-numero
LL4WCSS-WW	230 V, 4 W, kynttilä mattakupu, lämminvalk. 180 lm	4799971



Kynttilälamppu 4 W teholedillä ja kirkkaalla kuvulla.

Koodi	Kuvaus
LL4WE14CANDLE-WW	230 V, 4 W kynttilä kirkaskupu, lämminvalk. 130 lm

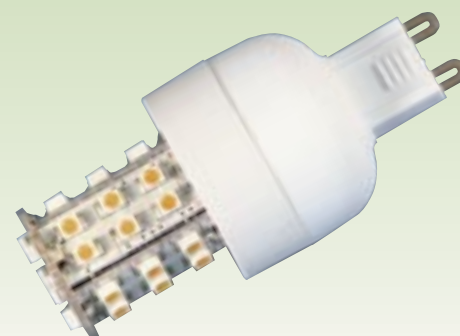
5 kirkkaalla ledillä varustettu ledilamppu, sopii exit-lampuksi 24 V ja 230 V järjestelmiin. Luotettava japanilainen Oshino-lamppu.

Koodi	Kuvaus	STK-numero
OD-W01CL05E14-24BR	24 VAC/DC	4798830
OD-W01CL05E14-230BR	230 VAC	4798832



G9 ledilamppu

Koodi	Kuvaus	STK-numero
80100029751	230 V, 36 lediä 3 W, 142 lm	4798879



Ledi-alasvalot

Käyttöjännite 12 VDC, himmennettävä. Paksuus jousikiinnikkeiden kanssa vain 26 mm, upotussyvyys vain 11 mm. Lämminvalkea varastotuotteena, kylmävalkoinen tilauksesta.



Koodi	Halkaisija	Asennusaukko	Väriämpö	Teho	LM	Runkoväri	STK-numero
TT-PL121WWW	121 mm	108 mm	n. 3000 k	7,2 W	280	valkea	4101715
TT-PL121WWA	121 mm	108 mm	n. 3000 k	7,2 W	280	alumiini	4101716
TT-PL172WWW	172,4 mm	160 mm	n. 3000 k	11,4 W	490	valkea	4101717
TT-PL172WWA	172,4 mm	160 mm	n. 3000 k	11,4 W	490	alumiini	4101718

Uutuus: Ledinauhasarjat

Ledinauhasarjoissa on kaikki tarvittava samassa paketissa! Paketti sisältää ledinauhan, teholähteen ja himmentimen. RGB-mallissa ohjaimen ja kaukosäätimen.



Koodi	Kuvaus	STK-numero
SETTI5WW	5 m, lämminvalkoinen 4,8 W / m, IP65	4101706
SETTI6WW	2,5 m, lämminvalkoinen 9,6 W / m, IP65	4101707
SETTI10RGB	5 m, RGB, 7,2 W / m, IP65	4101708

Himmentimet

Koodi	Kuvaus	STK-numero
30066	Käsisäätöinen pinta-asennusmalli, 12 V, 8 A	2600500
TT-DM1-R	Kaukosäädettävä, 12 VDC, 8 A	2600501
TT-DM-PL	Rasiamalli, 12 VDC, 6 A	2600502



TT-DM-PL



TT-DM1-R

Ledinauha sisäkäyttöön

Lämminvalkoinen

- käyttöjännite 12 VDC
- 5 m, yksivärinen
- tehonkulutus 24 W / 5 m
- kelassa 300 kpl pintaliitosledejä
- katkaistavissa merkityistä kohdista
- teholähde 230 – 12 VDC 2 A
- lämmin valkoinen 3000 – 3500 K

Kylmävalkoinen

- käyttöjännite 12 VDC
- 5 m, yksivärinen
- tehonkulutus 24 W / 5 m
- kelassa 300 kpl pintaliitosledejä
- katkaistavissa merkityistä kohdista
- teholähde 100 – 240 VAC -> 12 VDC
- kylmä valkoinen 5500 – 6500 K

Lisäksi:

Ledinauhoja on saatavissa laajalti, myös vesitiiviit IP68 mallit.

RGB-nauhat ohjaimineen. Normaalipakkauksessa 5 m nauhaa jossa 300 lediä, saatavissa myös 1 m / 78 ledin pakkaus.



RGB-ohjaimet

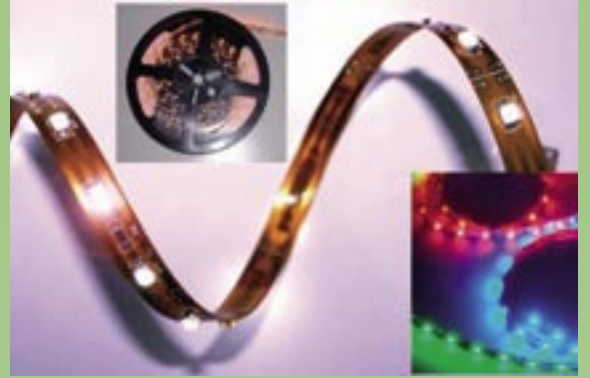
Koodi	Kuvaus	STK-numero
SC-WC2	12 V manuaalinen 4 A / kanava	4007500
SC-WC7	12 V kaukosäädettävä 6 A / kanava	4007501
SC-WC8	12 V DMX-liitännällä 5 A / kanava	4007502



Yksiväriset ja RGB-ledinauhat

Varastotyyppimme sisäkäyttöön:

Koodi	Kuvaus	STK-numero
SC-ID-W	ledinauha, 5 m, kylmävalkoinen	4101700
SC-ID-WW	ledinauha, 5 m, lämminvalkoinen	4101701
SC-ID-W+PS	ledinauha, 5 m, kylmävalk. teholahteella	4101704
SC-ID-WW+PS	ledinauha, 5 m, lämminvalk. teholahteella	4101705
SC-ID-R	ledinauha, 5 m, punainen	4101719
SC-ID-G	ledinauha, vihreä	4101720
SC-ID-Y	ledinauha, keltainen	4101721
SC-ID-B	ledinauha, sininen	4101722
SC-ID-RGB	ledinauha, RGB	4101723
SC-HID-W	ledinauha, superkirkas, kylmävalkoinen	4101724
SC-HID-WW	ledinauha, superkirkas, lämminvalkoinen	4101725
SC-BID-W	ledinauha, erikoiskirkas, kylmävalk., 600 lediä	4101726
SC-BID-WW	ledinauha, erikoiskirkas, lämminvalk., 600 lediä	4101727



Vesitiivis ledinauha

Varastotyyppimme ulkokäyttöön:

Koodi	Kuvaus	STK-numero
SC-TWF-W	ledinauha, 5 m, kylmävalkoinen	4101702
SC-TWF-WW	ledinauha, 5 m, lämminvalkoinen	4101703
SC-TWF-R	ledinauha, 5 m, punainen	4101728
SC-TWF-G	ledinauha, vihreä	4101729
SC-TWF-Y	ledinauha, keltainen	4101730
SC-TWF-B	ledinauha, sininen	4101731
SC-TWF-RGB	ledinauha, RGB	4101732
SC-WID10-W	ledinauha 600 lediä 19,2 W/m kylmävalk.	4101733
SC-WID10-WW	ledinauha 600 lediä 19,2 W/m lämminvalk.	4101734

Nyt varastossa myös 24 V mallit:

Koodi	Kuvaus
SC-ID-W-24	ledinauha, 5 m, kylmävalkoinen, 24 V, sisäkäyttöön
SC-ID-WW-24	ledinauha, 5 m, lämminvalkoinen, 24 V, sisäkäyttöön
SC-TWF-W-24	ledinauha, 5 m, kylmävalkoinen, 24 V, ulkokäyttöön
SC-TWF-WW-24	ledinauha, 5 m, lämminvalkoinen, 24 V, ulkokäyttöön



Vesitiiviit ledinauhat myös 1m mittaisina!

Ledirimat

- 12 VDC
- Mukana kiinnitystarvikkeet ja jatkopala
- kolme pituutta, 33 mm x 8 mm x 300/500/1000 mm
- -20...+40 °C
- takuu 48 kk

Koodi	Kuvaus	STK-numero
LR1-3-27K	Ledirima 300 mm, lämminvalkoinen	4101713
LR1-3-50K	Ledirima 300 mm, kylmävalkoinen	4101714
LR1-5-27K	Ledirima 500 mm, lämminvalkoinen	4101711
LR1-5-50K	Ledirima 500 mm, kylmävalkoinen	4101712
LR1-10-27K	Ledirima 1000 mm, lämminvalkoinen	4101709
LR1-10-50K	Ledirima 1000 mm, kylmävalkoinen	4101710



Teholähteet ledituotteille

Suosittu Mean Well teholähdekaksikko, erittäin luotettava ja edullinen, moneen käyttöön!

Koodi	Kuvaus	STK-numero
ELN-30-12	Teholähde 12 V ledituotteille, 30 W	2717500
ELN-60-12	Teholähde 12 V ledituotteille, 60 W	3528320



Suurempaan tehon tarpeeseen uusi HLG-sarja.

Koodi	Kuvaus	STK-numero
HLG-150-12A	Teholähde 12 V ledituotteille, 150 W	3528309
HLG-240-12A	Teholähde 12 V ledituotteille, 240 W	3528307
HLG-240-24A	Teholähde 24 V ledituotteille, 240 W	3528305

Nyt varastosta myös Powermec pistorasiateholähteet!
Kaikissa malleissa multiplug-liitäntä – matkustat missä tahansa, sama teholaähde toimii!

Koodi	Kuvaus	STK-numero
10231001	8 W, 12 VDC	3528311
10231003	24 W, 12 VDC	3528313
10231012	36 W, 12 VDC	3528315



**Kaikki pienoisis-,
merkki- ja koristelamput
myös lediversioina!**



Energiansäästölamput

Unison quick start -energiansäästölamput nyt varastosta!

- E-14 7 W / 11 W / 15 W
- E-27 7 W / 11 W / 15 W / 18 W / 23 W / 28 W



Ledivaloputket

Uusissa ledivaloputkissa jännite on vain toisessa päässä, mukana tulee aina ledisytytin joka asennetaan perinteisen sytyttimen tilalle. Käy T8-loisteputken tilalle, polykarbonaattikupu ja alumiinirunko.



Koodi

LP600-10-WW
LP600-10-W
LP1200-18-WW
LP1200-18-W
LP1500-22-WW
LP1500-22-W

Kuvaus

600 mm, 10 W, 168 lediä 2750 K, korvaa 18 W putken
600 mm, 10 W, 168 lediä, 5250 K, korvaa 18 W putken
1200 mm, 18 W, 288 lediä, 2750 K, korvaa 36 W putken
1200 mm, 18 W, 288 lediä, 5250 K, korvaa 36 W putken
1500 mm, 22 W, 408 lediä, 2750 K, korvaa 58 W putken
1500 mm, 22 W, 408 lediä, 5250 K, korvaa 58 W putken

STK-numero

4798861
4798863
4798865
4798871
4798872
4798873

Ledivalonheittimet

Ledilamppu tehokkaaseen valaistukseen.

Käyttökohteita: pihat, työmaat, ulkovalaistus, apuvalo, ym. Palaa kirkkaasti välittömästi syttymisen jälkeen. Väri: lämminvalkea tai päivävalkea. Ei UV-säteilyä. Säästää sähköä halogeenilamppuun verrattuna n. 90 %. Ei sisällä elohopeaa eikä muita rakasmetalleja. Pitkä käyttöikä.

Kahden vuoden takuu.



	10 W	20 W	30 W	50 W
Lumen	800 - 1000 lm	1800 - 2000 lm	2700 - 3000 lm	4700 - 5000 lm
Värintoisto (CRI)	Ra 80	Ra 80	Ra 80	Ra 80
IP-luokitus	IP 65	IP 65	IP 65	IP 65
Käyttöikä	50.000 h	50.000 h	50.000 h	50.000 h
Mitat	120 x 90 x 90 mm	180 x 140 x 105 mm	225 x 190 x 130 mm	285 x 245 x 150 mm
Valaisukulma	120 °	120 °	120 °	120 °
Käyttöjännite	85 - 265 AC/12 DC	85 - 265 AC/12 DC	85 - 265 AC/12 DC	85 - 265 AC/12 DC
Käyttölämpötila	-40...+50 °C	-40...+50 °C	-40...+50 °C	-40...+50 °C
Väriämpö (K)	4000 K / 7000 K	4000 K / 7000 K	4000 K / 7000 K	4000 K / 7000 K
Paino	0,55 kg	1,3 kg	2,2 kg	3,3 kg

**Varastomallit 4000 K
Tilauksesta 7000 K**



**Ota yhteyttä kaikissa
lamppu- ja lediasioissa!**

Jari Korhonen
osastopäällikkö/Komponentit
p. 019-871 1523
jari.korhonen@perel.fi



PEREL OY
Torpankatu 28, PL 230, 05801 Hyvinkää, FINLAND
p. (019) 87 111, f. (019) 871 1500, info@perel.fi, www.perel.fi



PEREL EESTI AS
Mustamäe tee 62 12916, Tallinn, ESTONIA
p. +372 699 8840, f. +372 699 8841
info@perel.ee, www.perel.ee



PEREL RUSSIA ZAO
Babushkina 3, 192029 St. Petersburg, RUSSIA
p. +7-812-325 8828, f. +7-812-325 8830
sales@perel-russia.ru, www.perel-russia.ru